



MFP A4 per uso aziendale, progettati per una perfetta integrazione del flusso di lavoro e della gestione documentale

STAMPA COPIA SCANSIONE FAX¹ UNITÀ DI FINITURA



A4	✓
Colore e monocromia	✓
Stampa fronte/retro, copia, scansione, fax ¹ , finitura	✓
sXP - smart Extendable Platform	✓
Da 1 a oltre 30 utenti	✓



MB760
MB770
MC760
MC770
MC780



Tecnologia avanzata per avere il massimo controllo sul flusso documentale

MFP A4 monocromatici e a colori per incrementare la produttività, garantendo efficienza per tutti i livelli aziendali.

Il miglioramento della raccolta, gestione e produzione documentale all'interno di un'azienda, può garantire un'elevata efficienza del flusso di lavoro a qualsiasi livello.

La combinazione di un software sofisticato con la tecnologia più avanzata consente alle aziende di accrescere la produttività, migliorando le modalità di raccolta, gestione e produzione documentale. I prodotti multifunzione (MFP) Serie MB700 e MC700 forniscono una perfetta integrazione con i sistemi esistenti tramite la nostra piattaforma aperta integrata sXP (smart Extendable Platform). Si tratta pertanto di uno strumento imprescindibile per garantire l'efficiente impiego delle risorse in azienda, migliorando allo stesso tempo la gestione documentale e della comunicazione.

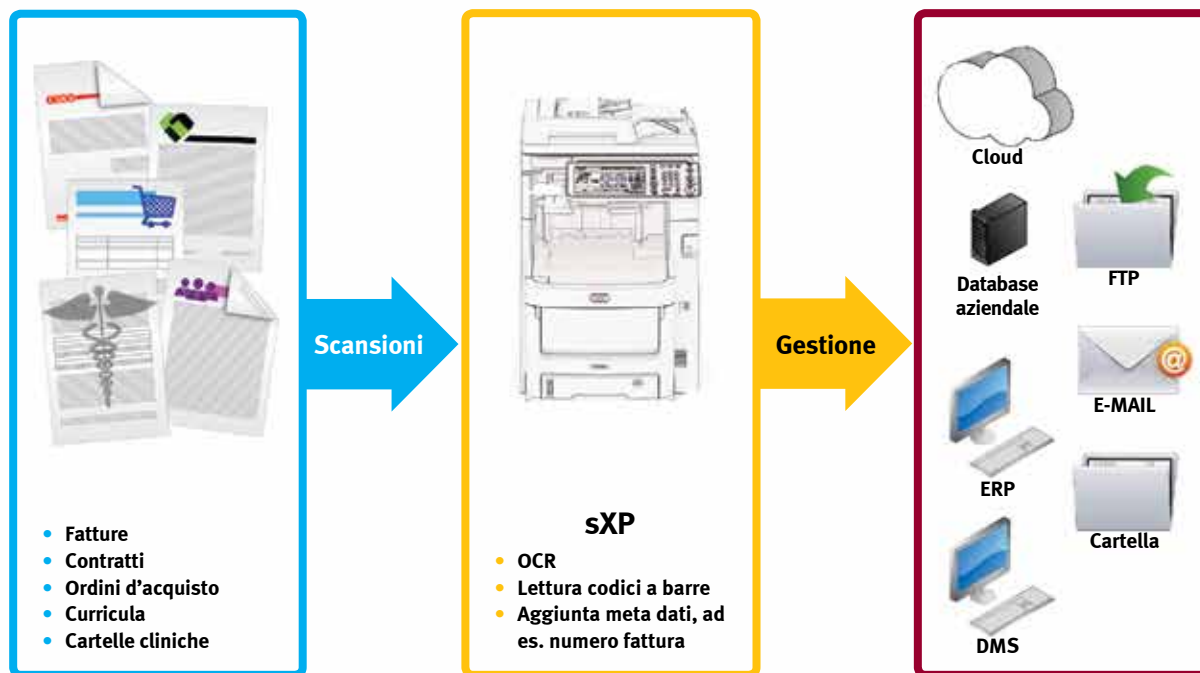
Grazie alle funzioni di stampa, copia, scansione, fax¹ e pinzatura in un unico apparecchio ergonomico e ad alta velocità, le Serie MB700 e MC700 garantiscono una gestione e produzione documentale efficiente e in massima sicurezza, rivelandosi perfette per aziende di qualsiasi dimensione, dalle grandi multinazionali e istituzioni finanziarie a poli scolastici e piccole e medie imprese. Con un'ampia gamma di modelli e accessori disponibili potete scegliere l'apparecchio multifunzione in base alle vostre esigenze e al vostro budget.



sXP (smart Extendable Platform) - il cuore della vostra produttività aziendale

Le Serie MB700 e MC700 sono dotate di sXP, una piattaforma aperta per snellire i vostri processi di lavoro.

Tale piattaforma, basata su servizi web, consente la perfetta integrazione di questi nuovi prodotti con sistemi personalizzati o soluzioni fornite da terze parti, ad esempio PaperCut MF e Drive Image. In tal modo la raccolta, la distribuzione, la gestione e la produzione documentale vengono implementate e svolte in modo efficiente, con il conseguente innalzamento dei livelli di produttività del personale.



Flusso documentale intelligente

Una nuova gamma di MFP A4 OKI – il centro del vostro flusso documentale



Flessibilità

Ottimizzare gli investimenti per una grande flessibilità nell'utilizzo

Le Serie MB700 e MC700 sono state progettate per offrire di serie un'ampia gamma di funzioni di alto valore. Questi MFP, robusti ed efficienti, sono disponibili in 6 modelli che forniscono la flessibilità di configurazione di cui avete bisogno per soddisfare le vostre esigenze aziendali.

- Possibilità di collegamento con soluzioni software di terze parti, per garantire la perfetta integrazione alla rete aziendale
- Interfaccia utente personalizzabile per l'integrazione con il flusso documentale
- Scegliete il modello e gli accessori in base alle vostre esigenze aziendali



Produttività

Incremento della produttività aziendale

Le Serie MB700 e MC700 sono progettate per fornire grandi prestazioni. Con opzioni di finitura estremamente flessibili, questi MFP hanno funzioni integrate per consentire all'utente di risparmiare tempo e concentrarsi così sulle proprie attività principali.

- Touch screen a colori retroilluminato da 23 cm
- Velocità di stampa fino a 52 ppm in monocromia e fino a 40 ppm a colori
- Capacità della carta fino a 3.160 fogli
- Unità di finitura interna (versioni dfn)
- Pratica pinzatrice integrata di serie
- Ciclo di lavoro mensile fino a 200.000 pagine
- Processore 1.2 GHz e memoria RAM da 2 GB
- HDD da 160 GB di serie
- Ethernet 10/100/1000 Base-T
- Garanzia di 3 anni registrando il prodotto entro 30 giorni dall'acquisto



Tutela dell'ambiente

Riduzione dell'impatto ambientale

MB700 e MC700 sono i primi MFP A4 sul mercato completamente LED, per gruppi di lavoro medio-grandi. La tecnologia OKI e le eco-funzioni integrate rendono tali MFP tra i prodotti più eco-compatibili attualmente disponibili.

- MFP con tecnologia LED (sia scanner che stampante)
- Stampa fronte/retro, copia, scansione, fax¹ per una riduzione dell'uso di carta
- Cartucce toner ad alta capacità
- Funzione di risparmio toner
- 2 W o meno in modalità Deep Sleep
- Certificazione Energy Star
- Programma di riciclo dei consumabili



Sicurezza

Massimi livelli di sicurezza di dati e documenti

La sicurezza informatica è, attualmente, molto importante. OKI è in grado di offrire servizi di sicurezza e codifica in base agli standard industriali più elevati. Il sofisticato sistema di autenticazione dell'utente previene accessi non autorizzati proteggendo i dati aziendali. E' inoltre possibile personalizzare l'accesso degli utenti abilitando/disabilitando con facilità le diverse funzioni.

- Filtro IP/Mac
- Hard disk crittografato
- Stampa sicura crittografata
- SNMPv3 e IPsec opzionale
- Cancellazione sicura dell'HDD in modalità automatica, programmata o manuale
- Controllo accessi mediante PIN/IC Card/LDAP/Kerberos
- Stampa sicura con PIN o con lettore card opzionale (MIFARE/HID)



Funzioni avanzate per migliorare i livelli di

Ampio touch screen a colori

Interfaccia utente personalizzabile che consente di accedere ad una serie di funzioni standard e personalizzate grazie alla piattaforma sXP



Stampa fronte/retro automatica

Funzione fronte/retro automatica di serie per ridurre i costi



Cartucce ad alto rendimento

Riduzione di interventi dell'utente, dei costi e dell'impatto ambientale



Copia e scansione fronte/retro con tecnologia LED

Funzioni di copia e scansione fronte/retro rapide e accurate grazie a un RADF da 100 fogli. Per una gestione semplice ed efficiente di documenti fronte/retro



Pratica pinzatrice

Pratica pinzatrice integrata di serie per facilitare la finitura post produzione



Unità di finitura interna*

Pinzatrice automatica combinata con impilatore carta offset e unità di stampa fronte/retro per una finitura completa dei documenti



Capacità carta flessibile

Disponibili tre cassette carta opzionali o alimentatore a grande capacità (LCF) fino a 3.160 fogli, per rispondere a specifiche esigenze



Massima sicurezza aziendale

Rilascio delle stampe mediante PIN e IC card per la protezione di documenti riservati

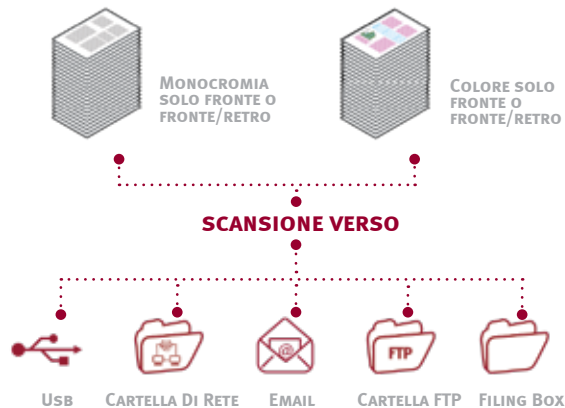


di efficienza aziendale



Scansione ad alta definizione mediante LED

- Elevata velocità di scansione fino a 40 ipm (MC780) / 55 ipm (MB770)
- Colore 24 bit / scala di grigio 8 bit/ monocromatico bi-livello
- Risoluzione di scansione 600 x 600 dpi
- Scansione fronte/retro
- Scansione WSD, USB, network TWAIN
- Anteprima scansione su schermo
- Salvataggio delle impostazioni di scansione per operazioni abituali
- Scansione remota per diversi PC connessi in rete
- Scansione verso filing box, cartella condivisa, email e memoria USB
- Salto di pagine bianche



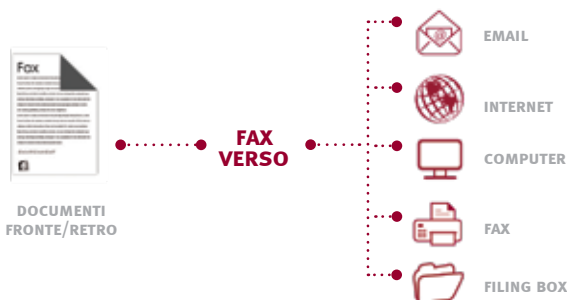
Copie più definite e nitide

- Elevata velocità di copia fino a 40 ppm (MC780) / 52 ppm (MB770)
- Tempo uscita prima copia: 13 secondi (Serie MC700) / 8 secondi (Serie MB700)
- Copia fronte/retro (1 - 2, 2 - 1, 2 - 2)
- Rimozione sfondo, eliminazione bordi, copia della bozza per massimi risultati
- Copia documento d'identità, ripetizione copia, creazione job macro per la copia
- Copertina, modalità inserimento copertina
- N-up, fascicolazione, spostamento margini, bordatura, mascheratura, immagine a specchio
- Interruzione lavoro per copie urgenti
- Codice dipartimentale, codice utente
- Job macro per memorizzazione attività frequenti



Stampa più rapida e ad alta definizione

- Elevata velocità di stampa fino a 40 ppm (MC780) / 52 ppm (MB770)
- Tempo uscita prima stampa: 8 secondi a colori / 8 secondi in monocromia (MC780)/ meno di 5 secondi (serie MB700)
- Risoluzione di stampa: 1200 x 600 dpi (Serie MC700) / 1200 x 1200 dpi (Serie MB700)
- Stampa fronte/retro
- Gestione flessibile supporti (banner fino a 250 g/mq e 1,3 m)
- Impilatore offset, pinzatura (versione dfn)
- Stampa con codifica di sicurezza (stampa privata, stampa sospesa, stampa di prova)



Fax¹ Super G3 con funzionalità aggiuntiva

- Velocità fax Super G3 modem da 33,6 Kbps
- Tempo di trasmissione 3 secondi
- Invio fax documento fronte/retro da RADF
- Memoria da 1 GB
- Trasmissione posticipata
- Inoltro fax (fax - fax / fax - email)
- Fax PC, i-Fax

Soluzioni intelligenti OKI

OKI propone una suite di software per offrire funzionalità, controllo ed efficienza superiori per la vostra azienda.

Alidata. Output Management

Questo potente strumento di Alidata, di gestione di dispositivi, è una soluzione scalabile non legata ad apparecchi di un produttore specifico, che consente alle aziende di gestire centralmente e ottimizzare il flusso di lavoro di stampa e copia. Consente l'adozione di regole, l'assegnazione di quote e notifiche utenti con la conseguente gestione dei costi ed elevati livelli di sicurezza in tutta l'azienda:

- pull printing e produzione di stampa sicura da qualsiasi strumento abilitato
- driver di stampa universale (stampa senza driver) - utilizzo facile dei client, configurazione predefinita impostata dall'amministratore
- scansione verso desktop (scan to me)
- accesso sicuro agli strumenti grazie alle credenziali di autenticazione (PIN o ID Card)
- visibilità e controllo della stampa/copia da parte dell'utente o del reparto con l'assegnazione di quote (mono/colore) in tempo reale
- regole personalizzate di direzionamento delle stampe - utilizzo degli strumenti con maggior risparmio economico
- monitoraggio progetti di stampa e stato degli apparecchi e dei consumabili
- pannello avanzato di gestione: pannello centrale, report, analisi costi e consumabili
- eliminazione sprechi e del consumo energetico associato



Fleet Management

Una soluzione globale di PrintFleet, non legata ad apparecchi di un produttore specifico, per la gestione remota e il controllo delle stampanti e

dei multifunzione:

- monitoraggio online della vostra flotta di dispositivi
- notifiche automatiche degli errori
- lettura automatica contatori
- gestione automatica dei consumabili
- report di alto livello



PrintSuperVision

Per la gestione e il controllo di stampanti e MFP in rete:

- consente di gestire i dispositivi e risolvere qualsiasi problema
- consente di monitorare le stampanti che richiedono la sostituzione dei toner prima del completo esaurimento
- limita l'intervento dell'utente per non rallentare il flusso di lavoro
- offre controllo e visibilità completi di tutte le stampanti e MFP in rete



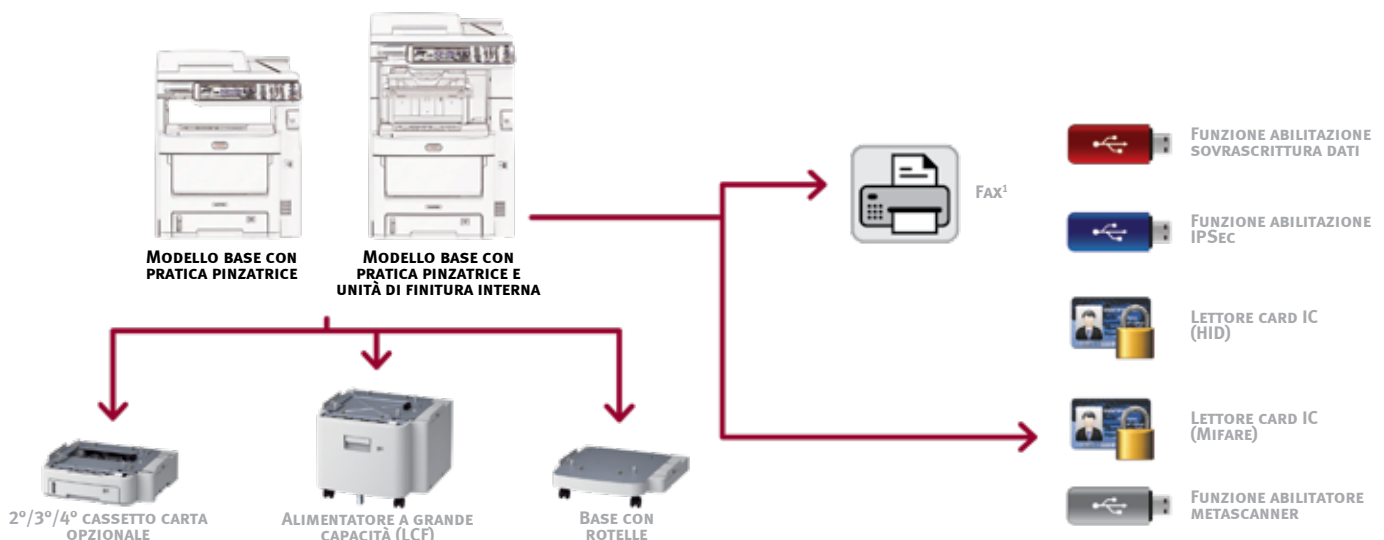
Print Job Accounting

Assicura visibilità e controllo dei costi di stampa della vostra azienda:

- visibilità e controllo dell'utilizzo della stampa all'interno dell'azienda
- accesso limitato a determinati utenti o gruppi
- gestione della stampa con limiti di costo stabiliti
- creazione di report su volumi, formati carta e tipi di supporti
- visualizzazione di tutti i dati su una pagina web (versione Enterprise)
- importazione utenti da Active Directory (versione Enterprise)
- supporto database SQL (versione Enterprise)

Scegliete il modello e gli accessori in base alle vostre specifiche esigenze aziendali

Le Serie MB700 e MC700 sono state ideate per garantire la massima flessibilità e possibilità di scelta in base alle attività svolte. Disponibilità di una gamma di modelli e opzioni tra cui la funzione fax¹ e cassette carta.





Riepilogo delle specifiche

	versione dn		versione dfn (con unità di finitura interna)		versione dn	versione dfn (con unità di finitura interna)
	MC760dn	MC770dn	MC780dfn	MC780dfn	MB760dn	MB770dn/dfn
Stampa						
Velocità di stampa	28 ppm a colori 28 ppm in monocromia	34 ppm a colori 36 ppm in monocromia	40 ppm a colori 40 ppm in monocromia	40 ppm a colori 40 ppm in monocromia	47 ppm in monocromia	52 ppm in monocromia
Funzione	Stampa, copia, scansione, fax ¹					
Interfaccia utente	Touch screen LCD a colori retroilluminato da 23 cm					
Tempo uscita prima stampa	9 secondi a colori, 8 secondi in monocromia		8 secondi a colori, 8 secondi in monocromia		5 secondi in monocromia	
Risoluzione di stampa	Tecnologia ProQ2400 Multilevel, 1.200 x 600 dpi				1.200 x 1.200 dpi	
Memoria / processore	2 GB RAM/1,2 GHz					
Unità hard disk	160 GB					
Connettività	10/100/1000 BaseT, USB 2.0 / USB alta velocità					
Sicurezza	IP Filtering, MAC Filtering, IPSec (opzione), Secure Print, codifica progetti stampa sicura (mediante Secure HDD), autenticazione server SMTP, POP prima autenticazione SMTP, SSL Security per protocollo SMTP, SNMPv3, codifica SSL/TLS, Port Change, Storage Devices entire Encryption, Secure Erase of storages, Disable Host USB feature					
Ciclo di lavoro (medio)	Fino a 6.000 pagine/mese	Fino a 8.000 pagine/mese	Fino a 10.000 pagine/mese	Fino a 10.000 pagine/mese	Fino a 20.000 pagine/mese	15.000 - 30.000 pagine/mese
Ciclo di lavoro (massimo)	100.000 pagine/mese		100.000 pagine/mese		200.000 pagine/mese	
Copia						
Velocità di copia	28 ppm a colori 28 ppm in monocromia	34 ppm a colori 36 ppm in monocromia	40 ppm a colori 40 ppm in monocromia	40 ppm a colori 40 ppm in monocromia	47 ppm in monocromia	52 ppm in monocromia
Tempo di uscita prima copia	Inferiore a 13 secondi				Inferiore a 8 secondi	
Scansione						
Formato	JPEG, TIFF (pagina singola/multipla), PDF (pagina singola/multipla), Slim PDF, Secure PDF, XPS (pagina singola/multipla)					
Velocità scanner	Fino a 40 ipm (colore/monocromia)				Fino a 55 ipm (monocromia)	
Scansione verso	SMB, FTP, FTPS, Netware, Filing Box, memoria USB, Email					
Risoluzione scansione ottica	600 x 600 dpi					
Fax¹						
Risoluzione	Fino a 300 dpi					
Velocità fax	ITU-T G3 (Super G3) fino a 33,6 Kbps, 3 secondi per pagina					
Gestione carta						
Capacità della carta	Cassetto 1: 530 fogli da 80 g/mq; alimentatore multiplo: 100 fogli da 80 g/mq; RADF: 100 fogli da 80 g/mq					
Capacità carta cassette opzionali	Cassetto 2: 530 fogli da 80 g/mq; cassetto 3: 530 fogli da 80 g/mq; cassetto 4: 530 fogli da 80 g/mq; Alimentatore a grande capacità (LCF): 2000 fogli da 80 g/mq					
Capacità gestione carta	Di serie: 630 fogli da 80 g/mq; espandibile fino a 3.160 fogli da 80 g/mq					
Capacità raccolta carta	Fino a 500 fogli da 80 g/mq					
Grammatura carta	Cassetti 1/2/3/4/LCF: 64 – 220 g/mq; alimentatore multiplo: 64 – 250 g/mq					
Formati carta	A4, A5, B5, A6, dimensioni personalizzate fino a 1.321 mm					
Finitura	Pinzatrice	Pinzatrice	Pinzatrice, unità di finitura interna	Pinzatrice, unità di finitura interna	Pinzatrice	Pinzatrice, unità di finitura interna (versione dfn)
Accessori	Lettore card HID, lettore card Mifare, Data Overwrite, IPSec, Meta Scan					
Caratteristiche generali						
Livello di rumore	In funzione: 57 dB(A); standby: 37dB (A); risparmio energetico: inudibile				In funzione: 58 dB(A); standby: 30 dB(A); risparmio energetico: inudibile	
Consumo energetico	In funzione: 800 W; massimo: 1500 W; in attesa: 130 W; risparmio energetico: 60 W; Deep Sleep: minore o uguale a 2 W				In funzione: 870 W; massimo: 1500 W; in attesa: 120 W; risparmio energetico: 40 W; Deep Sleep: minore o uguale a 2 W	
Garanzia	Garanzia di 3 anni registrando il prodotto entro 30 giorni dall'acquisto					
Dimensioni (A x L x P)	dn: 675 x 522 x 604 mm; dfn: 811 x 522 x 604 mm			dn: 675 x 522 x 564 mm; dfn: 811 x 522 x 564 mm		
Consumabili						
Toner in dotazione	Fino a 4.800 pagine			Fino a 10.000 pagine		
Toner (K)	Fino a 8.000 pagine	Fino a 8.000, 15.000 pagine		Fino a 18.000 pagine	Fino a 18.000, 36.000 pagine	
Toner (CMY)	Fino a 6.000 pagine	Fino a 6.000, 11.500 pagine		-	-	
Tamburo di stampa	Fino a 30.000 pagine			-		
Cinghia di trasferimento	Fino a 60.000 pagine			-		
Unità fusore	Fino a 60.000 pagine			-		

Specialisti della stampa per uso professionale

La divisione stampanti di OKI è un marchio mondiale specializzato nelle soluzioni per la stampa professionale in azienda, appositamente progettate per permettere alle imprese di oggi e di domani di incrementare l'efficienza. Siamo pionieri nelle tecnologie di stampa innovative, dalla stampa LED digitale alla tecnologia High Definition Color e vantiamo un gran numero di pluripremiati prodotti e soluzioni. Tutto ciò consente alle imprese di creare stampe di qualità di grande effetto e con costi sorprendentemente competitivi.

OKI offre una vasta gamma di stampanti e prodotti multifunzione (MFP) A3 e A4, sia a colori che monocromatici, caratterizzati da una straordinaria gestione dei supporti di stampa e adatti a gruppi di lavoro e a imprese di qualsiasi dimensione. Completano la nostra offerta le stampanti ad aghi. Questi prodotti, ai massimi livelli della loro classe, sono progettati per essere utilizzati con facilità e per semplificare il lavoro di stampa in azienda.



Rispetto per l'ambiente

In linea con i principi del documento di condotta aziendale del Gruppo, OKI si impegna a fornire ai propri clienti soluzioni compatibili con l'ambiente:

- I nostri prodotti vengono progettati e realizzati pensando sempre al loro impatto ambientale.
- L'incremento della quantità riciclabile dei nostri prodotti hardware e dei consumabili rappresenta uno dei nostri obiettivi strategici.
- Operiamo in maniera responsabile verso l'ambiente e contribuiamo alla sua conservazione con attività promosse dalle nostre comunità locali.

Il simbolo della foglia verde di OKI, impresso sulle confezioni e su ogni singolo prodotto, rappresenta il nostro impegno più profondo nella raccolta, riciclo e bonifica dell'ambiente.



Energy Star

Le stampanti e i prodotti multifunzione OKI hanno ottenuto il marchio Energy Star, che ne attesta il contributo alla riduzione degli sprechi energetici grazie alla straordinaria efficienza energetica che li caratterizza. L'assorbimento energetico necessario alle normali attività è stato ridotto. Se non in uso, entrano automaticamente nella modalità di risparmio energetico, mentre le speciali funzioni di prodotto, come la stampa fronte/retro, riducono ulteriormente il consumo di carta ed energia.



Garanzia gratuita per tre anni

I nostri dispositivi sono realizzati secondo i più rigorosi standard qualitativi e tecnologici, la cui applicazione è stata confermata da test indipendenti. Siamo talmente convinti dell'affidabilità dei nostri prodotti che offriamo gratuitamente un'estensione del periodo di garanzia standard fino a tre anni senza costi aggiuntivi. Dovete solo registrare il vostro prodotto entro 30 giorni dall'acquisto. Per ulteriori informazioni visitate il sito: WWW.OKIGARANZIA.IT



High Definition Color

High Definition Color è il nome dell'esclusiva serie di tecnologie hardware e software di OKI. La sinergia di questi componenti assicura una stampa a colori di qualità impareggiabile, con semplicità, intelligenza e risultati perfetti.



20 anni di tecnologia LED

OKI, più di 20 anni fa, ha aperto la strada allo sviluppo della tecnologia LED applicata alle stampanti. Questa innovazione offre stampe ad alta definizione ed estremamente accurate. Grazie alla tecnologia LED digitale le nostre stampanti sono compatte, eco-compatibili ed efficienti dal punto di vista energetico, poiché a basso consumo e rispettose dell'ambiente perché vengono utilizzate meno materie prime nel processo produttivo. Le barre LED non contengono parti mobili e dunque le nostre stampanti LED sono estremamente robuste e affidabili.

Per maggiori informazioni leggere il codice QR



OKI EUROPE (ITALIA)

Viale Milanofiori
Strada 4 - Palazzo A10
20090 ASSAGO (MI)
Italia
Tel +39 (02) 900261
F +39 (02) 70059825
WWW.OKI.COM/IT

OKI